

上海鼎隆置业有限公司信息公开情况

一、企业基本信息

1、企业概况

企业名称	上海鼎隆置业有限公司		
注册号/统一社会信用代码	913101041346269065		
联系电话	021-62513618	类型	
成立日期	1998年10月6日	注册资本	10000万人民币
通信地址	上海市虹口区黄浦路99号1506室	邮政编码	200080

上海鼎隆置业有限公司(曾用名:上海鼎隆房地产发展有限公司),成立于1998年,位于上海市,是一家以从事房地产业为主的企业。企业注册资本10000万人民币,实缴资本10000万人民币。

2、历史改革

上海鼎隆置业有限公司是1998年在原上海二轻房地产公司基础上重组建立的一家综合性的房地产投资开发公司,注册资金10000万元,隶属于上海新工联(集团)有限公司。公司除主要投资开发房地产外,曾经投资经营房产经纪、造价咨询、建材制造及贸易、装饰装修物业等,目前拓展了现代园区管理、保障型公寓经营等相关业务,公司旗下先后拥有控股、参股企业20余家,总资产规模达10多亿元。

3、企业领导

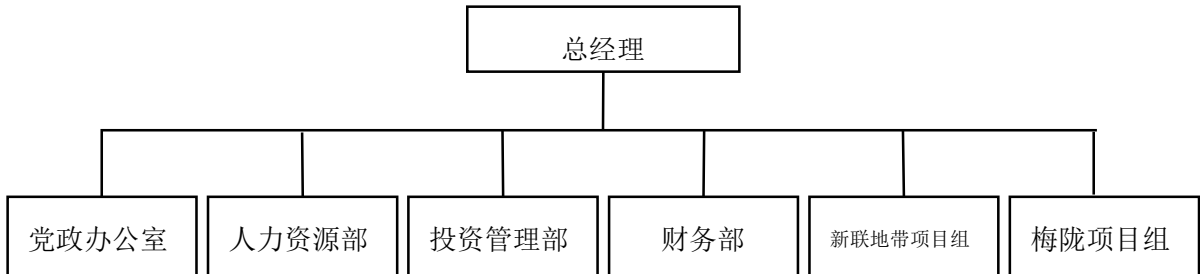
法定代表人:侯放

党总支书记:侯放

总 经 理:侯鸣杰

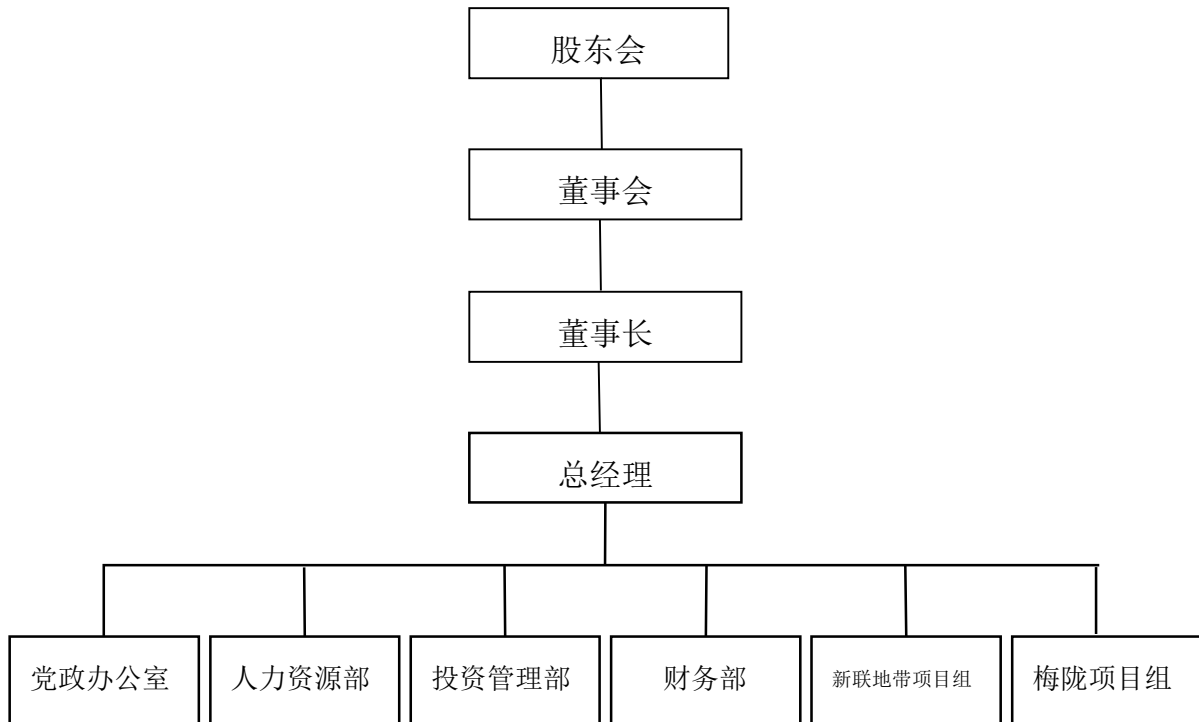
4、组织机构

上海鼎隆置业有限公司本部设有党政办公室、人力资源部、投资管理部、财务部、新联地带项目组、梅陇项目组6个部门。



5、公司治理结构

(1) 公司治理结构图



(2) 理事会组成人员姓名、职务

无

6、荣誉资质

公司自 2003 年以来，连续获得八届“上海市文明单位”称号，并先后获得“上海市平安单位”、“财务会计信用等级 A 类先进单位”、“上海市守合同重信用企业”等市级荣誉称号。

7、分支机构

鼎隆参股、控股等企业情况（13 家）：

上海畅栈酒店管理有限公司 股权占比 55%；

上海新工联酒店管理有限公司 股权占比 5%；

湖州南浔博联置业有限公司 股权占比 45%；

常熟恒隆沙家浜度假中心有限公司 股权占比 10.67%；

湖南锦天置业有限公司 股权占比 70%；

深圳申隆置业有限公司 股权占比 10%；

上海新工联畅邑企业管理有限公司 股权占比 100%；

上海嘉凌经贸有限公司 股权占比 50%；

上海二轻房地产发展有限公司 股权占比 9.09%;

上海庆隆物业管理有限公司 股权占比 60%;

上海新工联畅鑫企业管理有限公司 股权占比 100%;

上海市工业系统房地产联合总公司 股权占比 8.695%;

上海手建装潢设计管理有限公司 股权占比 100%

8、其他信息

无

二、人力资源

9、人事任免

无

10、员工招聘（应届毕业生）

无

三、企业文化

11、企业文化

企业精神:诚信、合作、进取、图强

企业价值观:发展企业、奉献社会、构建和谐

四、社会责任

12、社会责任报告

无

13、社会责任实践

无

14、突发事件处置

无

五、投资者关系

15、投资发展

无

16、改革重组

无

17、产权交易信息

无

18、不动产租赁信息

无

19、招标采购

无