

一、企业基本信息

1、企业概况

企业名称	上海轻工国际展览有限公司		
注册号/统一社会信用代码	91310118786261586B		
联系电话	55150057	类型	有限责任公司
成立日期	2006年3月10日	注册资本	1420万元
通信地址	虹口区黄浦路99号1510室	邮政编码	200080

上海轻工国际展览有限公司于2006年3月在上海正式成立。公司为上海新工联（集团）有限公司全资控股企业，为上海国资委监管企业。公司主营会展会务及相关配套服务等业务，自2006年设立以来主办了多次重要会展业务，在轻工系统拥有很高的知名度。公司历史上曾举办了2013新世界黄石品鉴会，2015年黑龙江珠宝展，2016、2017年连续二届亚太国际珠宝展，2018年、2019年举办亚太国际珠宝钟表博览会，2019年举办第一届（木文化）交流博览会，红木展成功申请上海文创基金。2021年1月上海轻工国际展览有限公司开始筹备中国工艺美术学会微缩艺术专业委员会。2021年12月中国工艺美术学会微缩艺术专业委员会成立。微缩艺术被中国工艺美术学会设立为第23项艺术种类。这是传统艺术领域的一次突破，是新兴艺术形式第一次被传统艺术所承认。

2、历史改革

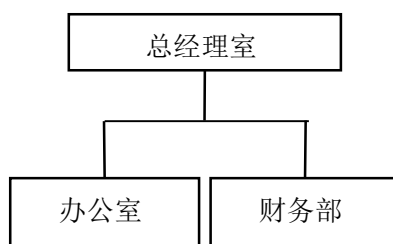
无

3、企业领导

法定代表人：韩振宇

4、组织机构

上海轻工国际展览有限公司设有办公室、财务部2个部门。



5、公司治理结构

(1) 公司治理结构图



6、荣誉资质

无

7、分支机构

8、其他信息

无

二、人力资源

9、人事任免

无

10、员工招聘（应届毕业生）

无

三、企业文化

11、企业文化

无

四、社会责任

12、社会责任报告

无

13、社会责任实践

无

14、突发事件处置

无

五、投资者关系

15、投资发展

无

16、改革重组

无

17、产权交易信息

无

18、不动产租赁信息

无

19、招标采购

无