

一、企业基本信息

1、企业概况

企业名称	上海民族乐器二厂		
注册号/统一社会信用代码	91310101132436682T		
联系电话	021-63777651	类型	集体所有制企业（非公司制企业）
成立日期	1989年09月04日	注册资本	人民币50万元整
通信地址	上海市黄浦区中山南路917号	邮政编码	200011

上海民族乐器二厂成立于1989年9月4日，注册资金人民币50万元，注册地址位于上海市黄浦区中山南路917号，法定代表人为姚忠良。

2、历史改革

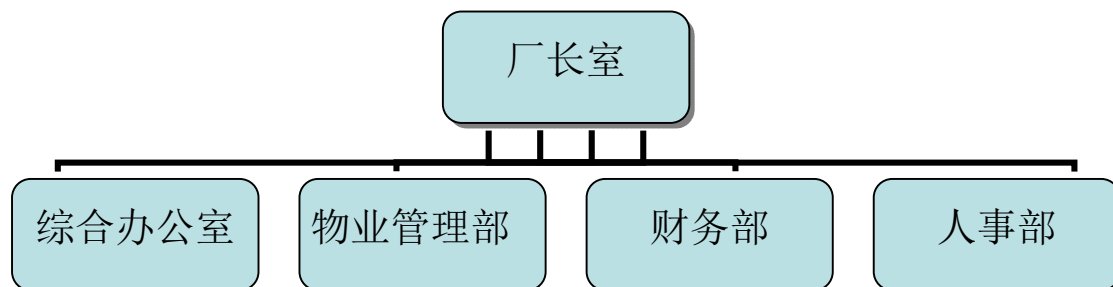
3、企业领导

法定代表人：姚忠良

厂长：姚忠良

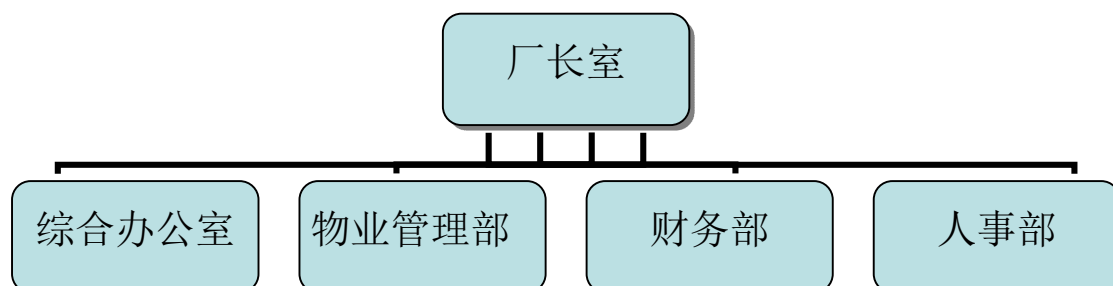
4、组织机构

上海民族乐器二厂内设厂长室、综合办公室、物业管理部、财务部、人事部共计5个门，实行厂长负责制。



5、公司治理结构

(1) 公司治理结构图



(2) 理事会组成人员姓名、职务

6、荣誉资质

7、分支机构

8、其他信息

上海民族乐器二厂的前身为凤鸣鼓厂，主要业务是民族鼓的制造。旗下拥有“凤鸣”、“幸福”、“麒麟”等商标，鼓的原产地在苏州，自 1809 年间传至上海。1903 年间凤鸣斋鼓店开业，主要经营各类民族乐器，先后开设专业制作鼓的凤鸣斋坤记和凤鸣斋裕记。在严格加强管理和提高工人专业技术的前提下，工人在操作上勤学苦练，不断摸索创新，大大提高了鼓的产量和质量，深受用户的欢迎，随后产品又陆续推广至全国各地。

1956 年民族乐器行业实行对资本主义商业的改造，将全市所有民族乐器商店组织成若干个乐器生产合作社。1958 年 7 月间，全市各民族乐器生产合作社合并成为两个工厂。一个是民族乐器厂，另一个就是凤鸣鼓厂。凤鸣鼓厂由三个乐器生产合作社的五个小组（凤鸣斋小组、胡立大小组、袁又昌小组、唐泳昌小组及京音斋小组）合并成立。直至 1966 年，凤鸣鼓厂更名为上海民族乐器二厂。

1981 年上海民族乐器二厂于中山南路 917 号的新厂房竣工，新厂房的外观、高度、相关配套设备均是当时南市区之最，受到市、区领导的高度重视和赞扬。随着市场不断的变化，上海民族乐器二厂响应政府的号召，将生产厂房搬迁至奉贤区，于 1992 年将厂房转型发展，以商务办公出租的方式经营至今。

二、人力资源

9、人事任免

厂长和法定代表人由上海联社任命

10、员工招聘（应届毕业生）

无招聘应届毕业生情况和计划

三、企业文化

11、企业文化

四、社会责任

12、社会责任报告

13、社会责任实践

14、突发事件处置

上海民族乐器二厂成立应急管理小组，由厂长担任组长并为应急工作总指挥，由物业部门负责人担任副组长并为应急工作副总指挥。

五、投资者关系

15、投资发展

16、改革重组

17、产权交易信息

18、不动产租赁信息

上海民族乐器二厂不动产位于上海市黄浦区中山南路 917 号，现为 7 层独栋物业。房屋所有权证编号：沪房（南）字第 07994 号，国有土地使用权证编号：沪国用(南)字第 23332 号)。证载建筑面积 3236 平方米。土地为划拨地，证载土地性质为工业用地，证载宗地面积 937 平方米。

2023 年对民乐二厂大楼进行测绘，录得实际建筑面积 4699.1 平方米，无证面积为 1463.1 平方米。经测绘的宗地面积为 942.5 平方米。经黄浦区规资局查询，民乐二厂大楼部分楼体骑跨规划红线，宗地位于现有规划红线外面积为 270 平方米。

上海民族乐器二厂位于浦东新区周浦镇住房一间，地址为瑞安路 80 弄 91 号 302 室，产证面积 53.82 平方米，产证编号沪房地（浦）字（2010）第 229462 号，目前处于长期空置不出租状态。

19、招标采购