

一、企业基本信息

1、企业概况

企业名称	上海申行玻璃有限公司		
注册号/统一社会信用代码	913101127340507953		
联系电话	36503688	类型	有限责任公司
成立日期	2001年11月29日	注册资本	500万元
通信地址	宝山区长江西路685号	邮政编码	200441

2、历史改革

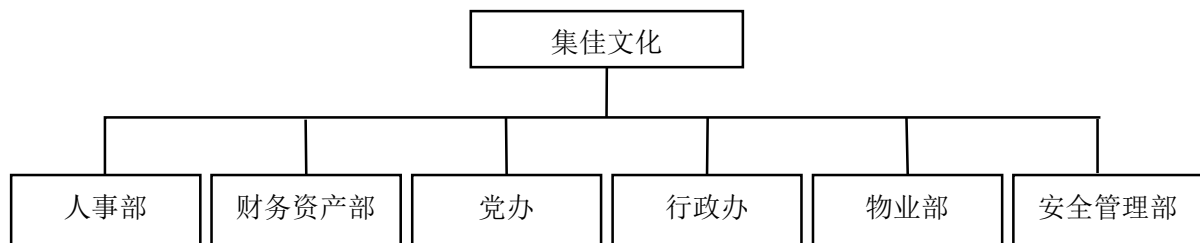
申行玻璃工商信息：上海申行玻璃有限公司成立于2001年，注册地址位于上海市闵行区朱行路51号，注册资本500万元，由上海绿色家园废玻璃回收经营有限公司出资333.50万元，上海紫行贸易实业公司出资166.5万元。公司经营范围为：日用玻璃制品销售；非居住房地产租赁；会议及展览服务。

3、企业领导

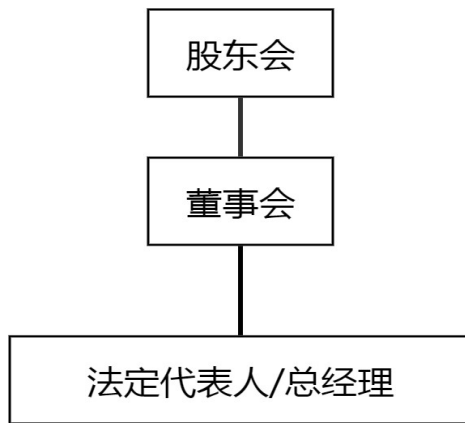
法定代表人： 宫纪文

4、组织机构

申行玻璃接受集佳文化的监管，与集佳文化共享组织机构。集佳文化设有人事部、财务资产部、党办、行政办、物业部、安全管理部6个部门。



5、公司治理结构图



(1) 董事会组成人员姓名、职务

宫纪文/执行董事

(2) 董事会专门委员会人员姓名、职务：无

(3) 监事会组成人员姓名、职务：无

(4) 高管人员姓名、职务：

宫纪文 法定代表人、总经理

瞿波 副总经理

张鸣 副总经理

袁小凤 副总经理

6、荣誉资质

无

7、分支机构

无

8、其他信息

无

二、人力资源

9、人事任免

无

10、员工招聘（应届毕业生）

1、招聘公告：无

2、招聘过程：无

3、招聘结果：无

三、企业文化

11、企业文化

1、企业使命与愿景、企业精神

2、知名品牌：无

3、企业价值观：无

4、企业文化活动：无

四、社会责任

12、社会责任报告

1、年度社会责任报告：无

2、开展社会公益、志愿服务、节能环保等活动信息：无

13、社会责任实践

合作交流、乡村振兴相关信息：无

14、突发事件处置

1、企业安全生产提示、公告：无

2、重大突发事件处置情况报告：无

五、投资者关系

15、投资发展

1. 参与区域性国资国企综改、“双百企业”等信息：无

2. 重大改制重组信息：无

3. 公司成立、重组、撤销等信息：无

16、改革重组

无

17、产权交易信息

产权交易信息：无

18、不动产租赁信息

不公开

19、招标采购

1、招标采购项目名称：无

2、招标采购结果公示：无