

一、企业基本信息

1、企业概况

企业名称	上海新集联企业发展有限公司		
注册号/统一社会信用代码	91310101748775092L		
联系电话	021-64860588	类型	其他有限责任公司
成立日期	2003年04月02日	注册资本	2600万元整
通信地址	上海市徐汇区肇嘉浜路825号8楼	邮政编码	200032

上海新集联企业发展有限公司成立于2003年4月，为上海轻工集体经济管理中心经营成员，注册地址为：上海市奉贤区星火开发区莲塘路251号8幢，法定代表人为吉莉娜。股权构成为：上海轻工集体经济管理中心占18.5%；上海玩具合作联社占19%；上海保容玻璃有限公司占31%；上海驰友贸易有限公司占12.5%；上海瑞舟投资管理中心占19%。

2、历史改革

公司成立于2003年4月，自成立以来公司致力于各类销售、投资，取得了健康稳健的发展。2018年3月起，公司管理权归上海开伦投资集团。2023年3月起，公司管理权归上海轻工集体经济管理中心。

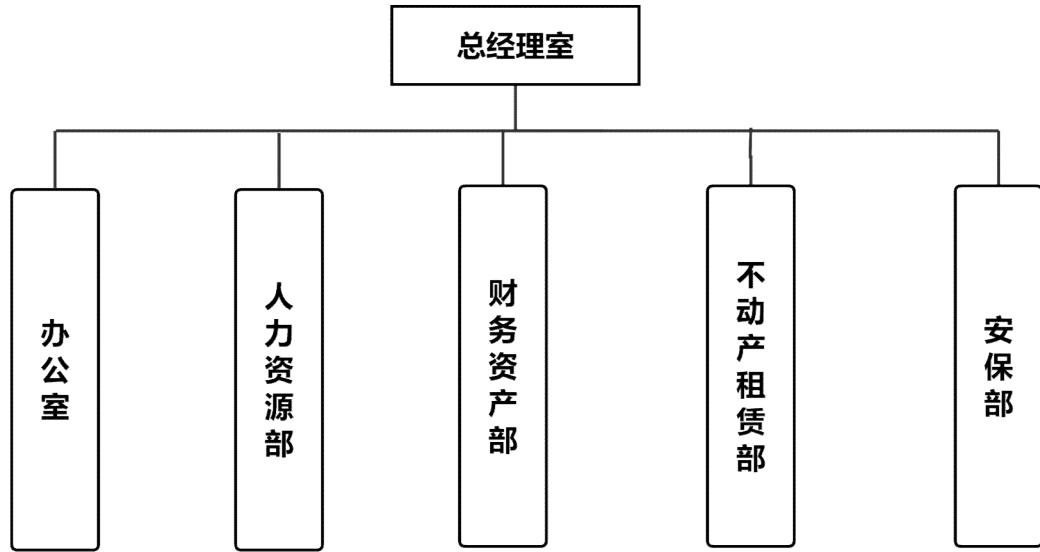
3、企业领导

法定代表人/总经理：吉莉娜

党支部书记：钱盼

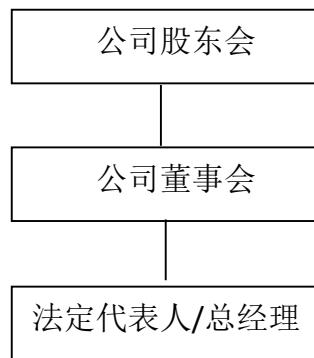
4、组织机构

新集联本部设有办公室、人力资源部、财务资产部、不动产租赁部、安保部5个部门。



5、公司治理结构

(1) 公司治理结构图



(2) 董事会组成人员姓名、职务

张晟/董事长；吉莉娜/董事；孟晓廉/董事；黄倩如/董事；赵晟凯/董事。

6、荣誉资质

无

7、分支机构

无

8、其他信息

无

二、人力资源

9、人事任免

无

10、员工招聘（应届毕业生）

无

三、企业文化

11. 企业文化

无

四、社会责任

12、社会责任报告

无

13、社会责任实践

无

14、突发事件处置

无

五、投资者关系

15、投资发展

无

16、改革重组

无

17、产权交易信息

无

18、不动产租赁信息

不公开

19、招标采购

无