

一、企业基本信息

1、企业概况

企业名称	上海市室内装饰合作联社		
注册号/统一社会信用代码			
联系电话	021-64667995	类型	非法人单位
成立日期	2000-06	注册资本	
通信地址	上海市徐汇区肇嘉浜路 798 号 802 室	邮政编码	200030

企业概况

上海市室内装饰合作联社的前身由家具合作联社和建筑五金工业合作联社合并组成了上海市室内装饰合作联社，资产分别会计核算。合并资产总额 8566.2 万元，合作事业基金 5284.6 万元。

2、历史改革

企业发展历程：

2000 年，由上海家具合作联社和上海建筑五金工业合作联社合并组成了上海市室内装饰合作联社。党组织关系挂靠上海室内装饰集团。

2012 年，上海市室内装饰合作联社党组织关系划归上海市工业合作联社党委领导。

2021 年，上海市室内装饰合作联社党组织关系归上海新集体经济合作联社党委领导。

3、企业领导

法定代表人：庄明

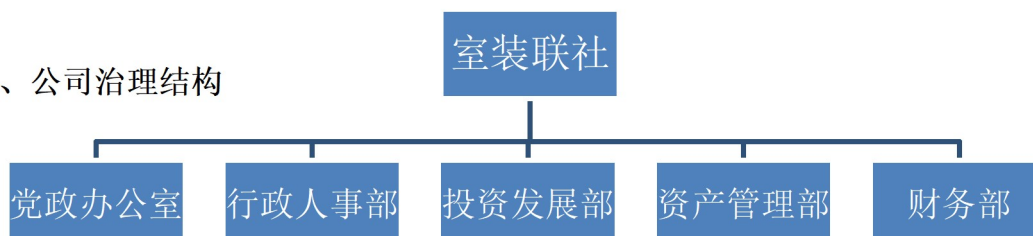
党支部书记：庄明

主任：庄明

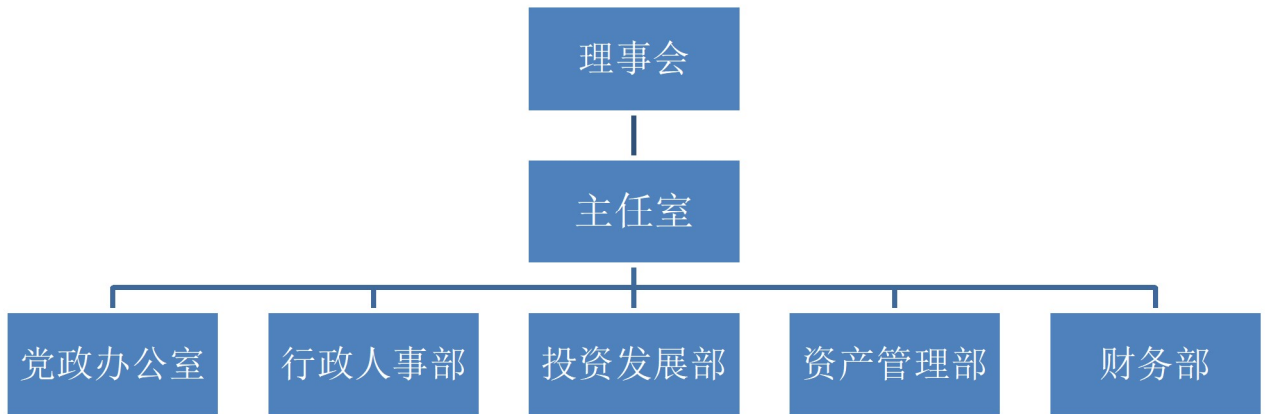
4、组织机构

室装联社本部设有党政办公室、行政人事部、投资发展部、资产管理部、财务部等 5 个部门。

5、公司治理结构



(1) 公司治理结构图



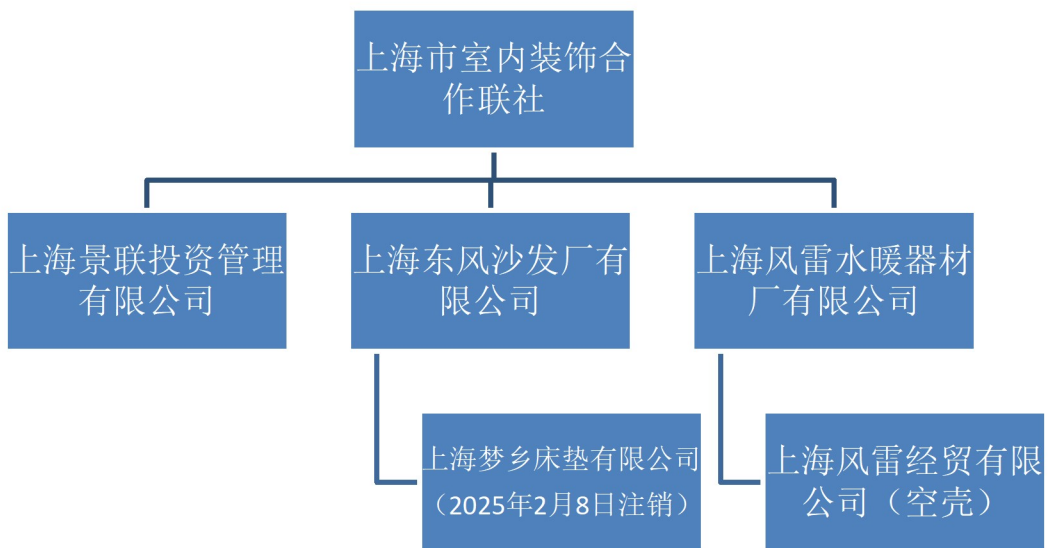
(2) 理事会组成人员姓名、职务

庄明	理事会主任
阮超越	理事
逢金利	理事
陈之伟	理事
张南	理事

6、荣誉资质

无

7、分支机构



8、其他信息

无

二、人力资源

9、人事任免

无

10、员工招聘（应届毕业生）

无

三、企业文化

11、企业文化

1、企业使命与愿景：坚持党的领导，贯彻新发展理念，发展多种形式的城镇集体经济，坚持集体企业开放、合作、共赢的改革方向，实现劳动者的共同富裕。

2、企业精神：“指导、维护、监督、协调、服务”。

3、知名品牌（商标）：无。

4、企业价值观（经营理念）：脚踏实地，大胆创新，为推动集体经济创新发展做出贡献。

5、企业文化：以实现劳动者的共同富裕为宗旨。

四、社会责任

12、社会责任报告

无

13、社会责任实践

开展对口帮扶、乡村振兴相关信息：

1、继续落实云南省大理州云龙县对口帮扶，积极履行企业社会责任，坚实迈出助力乡村振兴的每一步。为持续提升消费帮扶工作的成效，助力对口地区特色农产品和消费帮扶产品拓展市场。室装联社坚决执行上级指示精神，积极动员工会和企业行政组织采购对口地区特色农产品 37 份，总计金额超过 7400 元。

14、突发事件处置

无

五、投资者关系

15、投资发展

无。

16、改革重组

无

17、产权交易信息

无

18、不动产租赁信息

无

19、招标采购

无