

一、企业基本信息

1、企业概况

企业名称	上海风雷水暖器材厂有限公司		
注册号/统一社会信用代码	91310112132706443W		
联系电话		类型	有限责任公司
成立日期	1997年8月12日	注册资本	244.6万元
通信地址	上海闵行区光华路188号	邮政编码	

上海风雷水暖器材厂有限公司成立于1997年8月，由上海建筑五金工业合作联社与自然人股东共同出资设立，五金联社占股49%，7位自然人股东占股51%。

2、历史改革

1966年11月以街道工厂性质组建风雷五金厂，归长宁区手工业局管辖。

1972年与兴国仪表厂合并，称“兴国仪表厂”成为集体企业，归市工业合作联社管辖。

1978年分开独立改称“风雷水暖零件厂”（后改为风雷水暖器材厂），归市手工业工具公司（后改为建筑五金公司）管辖。

1996年因原厂址动迁，搬迁至闵行区颛桥镇光华路188号。

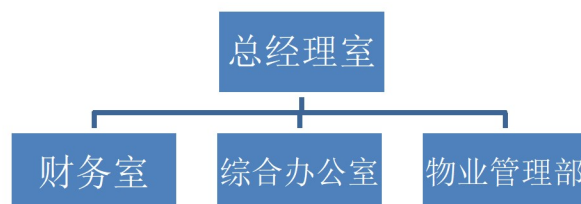
2012年企业股份制改革，引入自然人股东，成为有限责任公司。

3、企业领导

法定代表人、总经理：逢金利

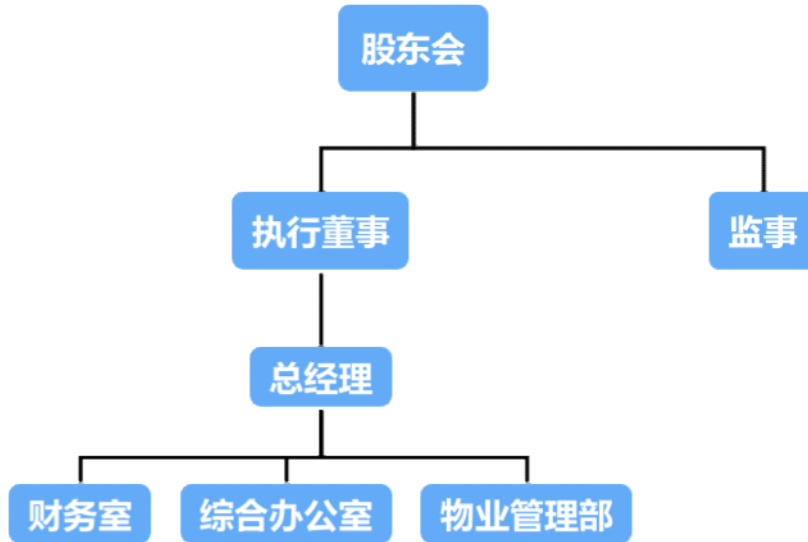
4、组织机构

本公司设有总经理室、财务室、综合办公室、物业管理部等4个部门。



5、公司治理结构

(1) 公司治理结构图



(2) 董事会组成人员姓名、职务

庄明 执行董事

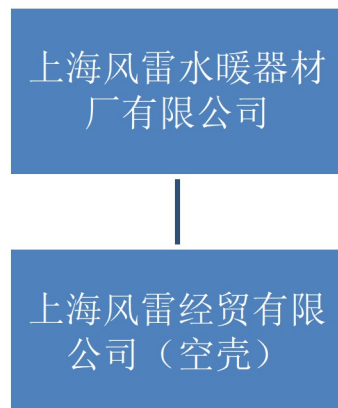
(3) 监事人员姓名、职务

袁明 监事

6、荣誉资质

无

7、分支机构



8、其他信息

无

二、人力资源

9、人事任免

无

10、员工招聘（应届毕业生）

无

三、企业文化

11、企业文化

无

四、社会责任

12、社会责任报告

无

13、社会责任实践

无

14、突发事件处置

无

五、投资者关系

15、投资发展

无

16、改革重组

无

17、产权交易信息

无

18、不动产租赁信息

上海风雷水暖器材厂有限公司 2025 年共签约合同 15 份。

19、招标采购

无